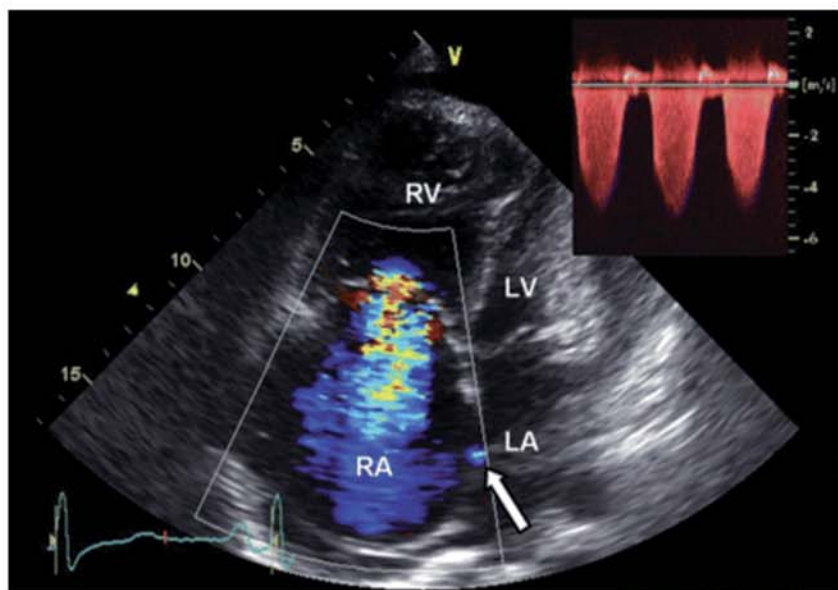


L'ecocardiografia nell'ipertensione polmonare



Polo Tecnologico
di PAVIA

Via F.lli Cuzio, 42

Giovedì 12
Venerdì 13 Ottobre 2017

Con il patrocinio di



GE Healthcare



Evento realizzato
con il contributo
non condizionato di

PROGRAMMA SCIENTIFICO

GIOVEDÌ 12 OTTOBRE 2017

WELCOME COFFEE

- 15.30-16.00 Registrazione Partecipanti
- 16.00-17.00 Apertura dei lavori
Che cos'è l'ipertensione Polmonare.
Le Linee Guida ESC 2015 ed il mondo reale • **S. Ghio**
- 17.00-17.30 L'importanza della valutazione emodinamica
del circolo polmonare alla luce delle nuove Linee
Guida • **L. Scelsi**
- 17.30-18.00 Risonanza magnetica cardiaca.
Quando e perché • **C. Raineri**
- 18.00-18.30 Il Reverse Remodeling del Ventricolo Destro dopo Chirurgia
(trapianto e TEAP) • **A. Turco**
- 18.30-19.00 Discussione
Termine della giornata

VENERDÌ 13 OTTOBRE 2017

WELCOME COFFEE

- 09.00-10.00 La stima ecocardiografica della pressione polmonare e della
pressione atriale destra • **A. Turco**
 - Teoria
 - Pratica su workstation
 - Indovina la pressione.
 - Confronto su clips o immagini
- 10.00-11.00 La valutazione ecocardiografica della funzione ventricolare
destra • **C. Raineri**
 - Teoria
 - Pratica su workstation
 - Indovina la funzione.
 - Confronto su clips o immagini
- 11.00-12.00 L'ecocardiografia nello screening delle popolazioni
a rischio • **L. Scelsi**
 - Teoria
 - Pratica su workstation
 - Confronto su casi clinici con commento
del risultato in aula
- 12.00-12.30 Discussione
- 12.30-13.30 **BUFFET LUNCH**
- 13.30-14.30 L'ecocardiografia nella diagnosi differenziale • **S. Ghio**
 - Teoria
 - Pratica su workstation
 - Indovina la diagnosi.
 - Confronto su clips o immagini
- 14.30-15.30 L'ecocardiografia nel follow-up • **L. Scelsi**
 - Teoria
 - Pratica su workstation
 - Confronto su casi clinici con commento
del risultato in aula
- 15.30-16.00 Premiazione dei partecipanti che hanno totalizzato
il maggior numero di risposte positive
- 16.00-17.00 Conclusioni • **S. Ghio**
Compilazione questionario di valutazione post-corso

INFORMAZIONI GENERALI

SEDE DEL CONVEGNO
POLO TECNOLOGICO DI PAVIA
Via F.lli Cuzio, 42 - 27100 PAVIA

RESPONSABILE SCIENTIFICO
Stefano Ghio
Struttura Complessa di Cardiologia
Fondazione IRCCS Policlinico San Matteo,
Pavia

PROVIDER N° 265
Nadirex International S.r.l.

ECM (Educazione Continua in Medicina)
L'evento è stato accreditato presso il Ministero della Salute per l'attribuzione dei crediti formativi. Il congresso è rivolto alle seguenti figure professionali:
- MEDICO CHIRURGO
- TECNICO DI FISIOPATOLOGIA CARDIOCIRCOLATORIA E PERFUSIONE CARDIOVASCOLARE
Discipline Medico Chirurgo: Cardiologia, Cardiocirurgia, Medicina Interna.
Partecipanti: 25
Rif. 265-202001 - N. 14,2 crediti formativi

Si rende noto che, ai fini dell'acquisizione dei crediti formativi, è necessaria la presenza effettiva al 90% della durata complessiva dei lavori e almeno il 75% delle risposte corrette al questionario di valutazione dell'apprendimento. Non sono previste deroghe a tali obblighi.
NOTA BENE: Per regole ministeriali non sarà possibile erogare i crediti ECM ai partecipanti che non appartengono alle Figure Professionali e alle Discipline sopra elencate.

SEGRETERIA ORGANIZZATIVA



Nadirex International S.r.l.
Via Riviera, 39 - 27100 Pavia
Tel. +39.0382.525735-14
Fax. +39.0382.525736
E-mail: info@nadirex.com
http: www.nadirex.com

ISCRIZIONI

L'iscrizione è gratuita ma obbligatoria e dà diritto a:
• Partecipazione ai lavori congressuali
• Kit Congressuale
• Attestato di frequenza
• Attestato ECM
• Welcome Coffee e colazione di lavoro

MODALITÀ E TERMINI DI ISCRIZIONE

Il Congresso è a numero chiuso e prevede un massimo di 25 partecipanti.
Scadenza iscrizione: **11.10.2017**
Iscrizione on-line: www.nadirex.com
La Segreteria si riserva di riconfermare l'avvenuta iscrizione.